

25/06/2019

**CQ Vaise Industrie Rochecardon
CQ Champert-Gorge de Loup
CQ Saint Rambert
Association La Ville à Vélo**

Objet : Bilan des travaux réalisés en 2018 et 1^{er} semestre 2019, point sur les travaux prévus en 2019-2020 (fin du mandat) et propositions d'amélioration du réseau cyclable dans le 9^{ème} arrondissement

Rappel : réunion faisant suite à celles de Mars 2016 et Février 2017 ayant réunis les représentants de la mairie du 9^{ème} et de la métropole ainsi que les conseils de quartier du 9^{ème} et l'association la ville à vélo.

Diagnostic vélo du 9 avril 2019.

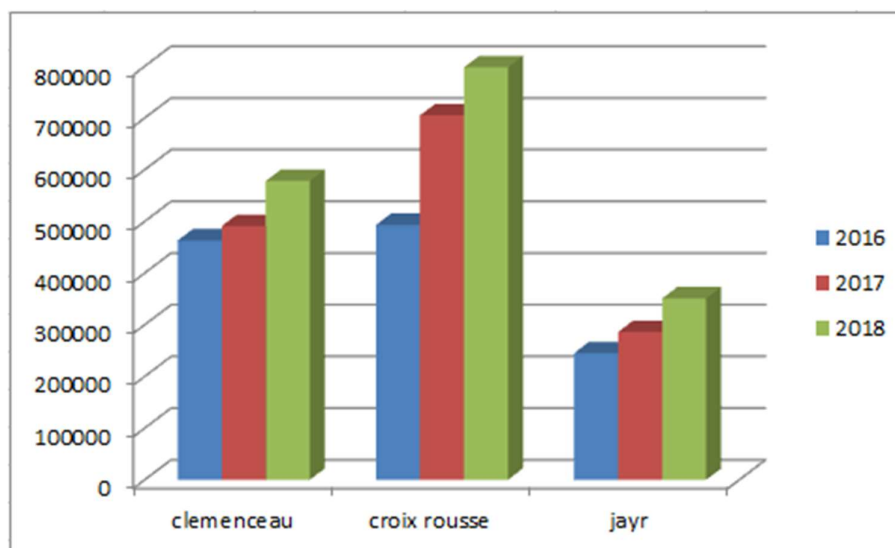
Document établi par le groupe de travail plan vélo 9^{ème} (CdQ Vaise Industrie Rochecardon ; CdQ Champvert Gorge de Loup ; CdQ St-Rambert ; association la Ville à Vélo)

Sommaire

1.	DYNAMISME AUTOUR DU VELO.....	3
1.	Une forte augmentation du trafic	3
2.	Une dynamique commerciale	4
3.	Réalisation en 2018 et début 2019	5
2.	PROPOSITION D'AMENAGEMENT D'UN RESEAU STRUCTURANT	6
1.	Liaison Saint Paul - Ile Barbe	7
2.	Liaison quai de Saône - Saint Rambert.....	7
3.	Liaison quai de Saône - La Duchère - Champagne au Mont d'Or.....	8
4.	Liaison quai de Saône - place Valmy - Tassin La Demi-Lune	9
5.	Liaison Industrie –Gorge de Loup.....	11
6.	Liaison place Valmy - place de Trion (5 ^{ème})	13
3.	AMENAGEMENTS DE PROXIMITE.....	14
1.	Saint Rambert.....	14
2.	Rue Saint Pierre de Vaise.....	15
3.	Rue Sidoine Apollinaire	15
4.	Rue de Bourgogne	15
5.	Montée Saint Exupéry et montée de l'observance.....	15
6.	Arceaux vélo	15
7.	Ajout de stations Velo'v.....	15
8.	Carrefour Jaÿr/Masaryk.....	15

1. DYNAMISME AUTOUR DU VELO

1. Une forte augmentation du trafic



Relevé des compteurs :

Tunnel Croix rousse coté Saône

2016 – 493 000 passages

2017 – 705 000 passages

Soit **43 % d'augmentation** en 1 an

2018 – 797 500 passages

Soit encore **13 % d'augmentation** en 1 an

2019 – 388 100 passages au 20/06/19

Pont Clémenceau

2015 – 463 000 passages

2016 – 491 000 passages

2017 – 578 000 passages

Soit **25% d'augmentation** en 2ans

2018- 699 000

Soit encore **21 % d'augmentation** en 1 an

2019 – 370 000 passages au 20/06/19

2. Une dynamique commerciale

4 locaux commerciaux :

- Change de chaîne (Gare de Vaise),



- Méca vélo (quai Jayr),



- B2ebike (80 rue du bourbonnais).



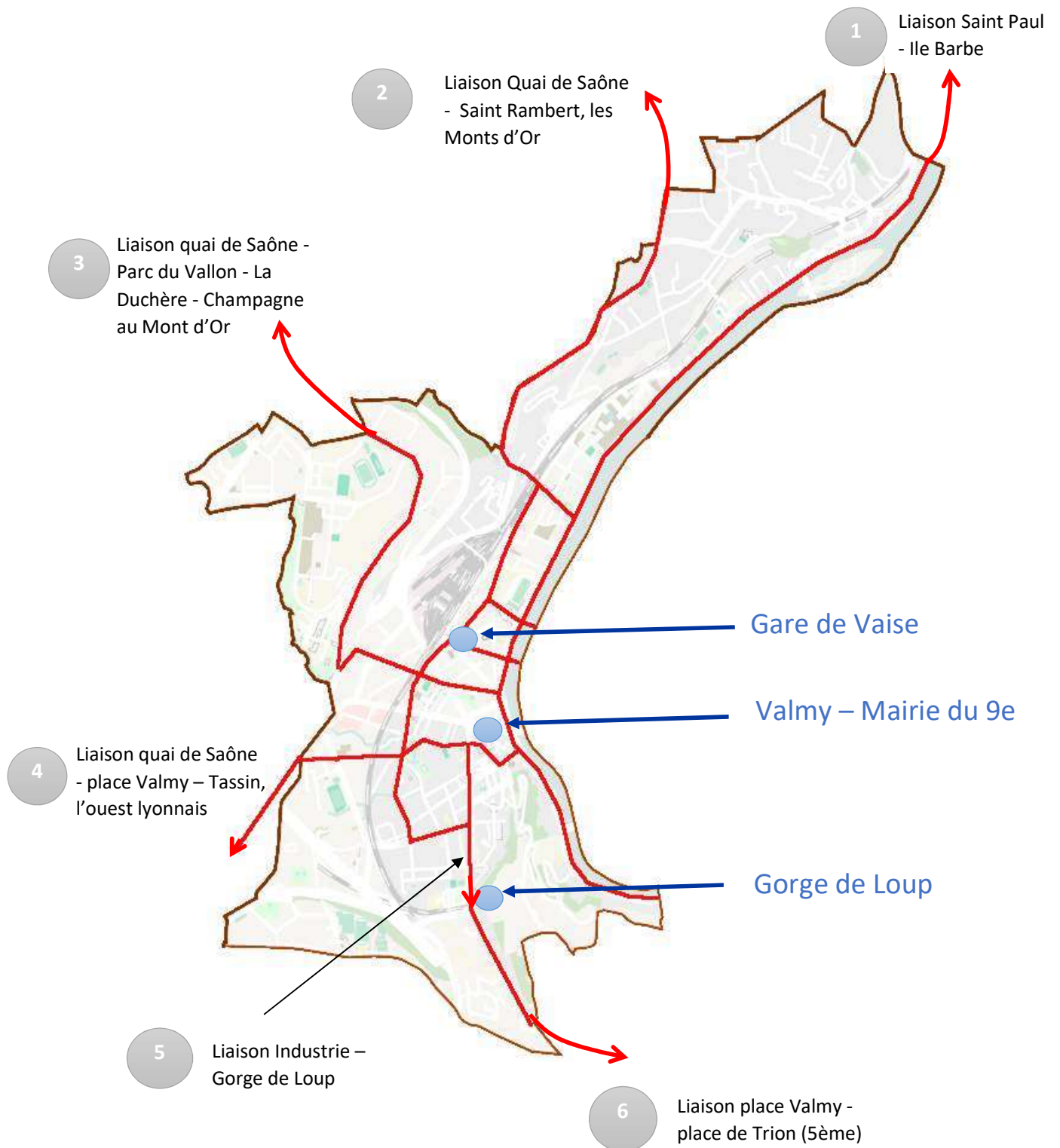
- Cyclable entreprises basé dans la ZA de Greenopolis



3. Réalisation en 2018 et début 2019

- Quai Jayr
- Réseau de proximité DSC + nouvelles pistes dans le quartier vaise. (4 500m ?)
- Jalonnement directionnel le long de la Saône.
- Ajout de stations vélo'v.

2. PROPOSITION D'AMENAGEMENT D'UN RESEAU STRUCTURANT



1. Liaison Saint Paul - Ile Barbe

(port Mouton, rond-point des Monts d'Or, Ile Barbe)

L'aménagement du rond-point des Monts d'Or à la rue Rhin Danube a été réalisé. Il faudra assurer la continuité de la bande cyclable depuis le pont Clémenceau jusqu'au quai Arloing. Il y a-t-il déjà une date pour ces travaux ?

Au niveau du pont mouton manque de lisibilité pour le cheminement cyclable.

Réfection des bandes cyclables quai Pierre Sedaillan, existe-t-il une solution technique pour éviter que les racines endommagent le revêtement de la bande ?

Limitation de la vitesse à 30 km/h le long du quai Raoul Carrié avec mise en place d'un ralentisseur.

Rajouter des pictogrammes vélo devant le pont de l'Ile Barbe afin que les cyclistes trouvent facilement leur place dans ce carrefour.

2. Liaison quai de Saône - Saint Rambert

(rue Antonin Laborde - rue de St Cyr)

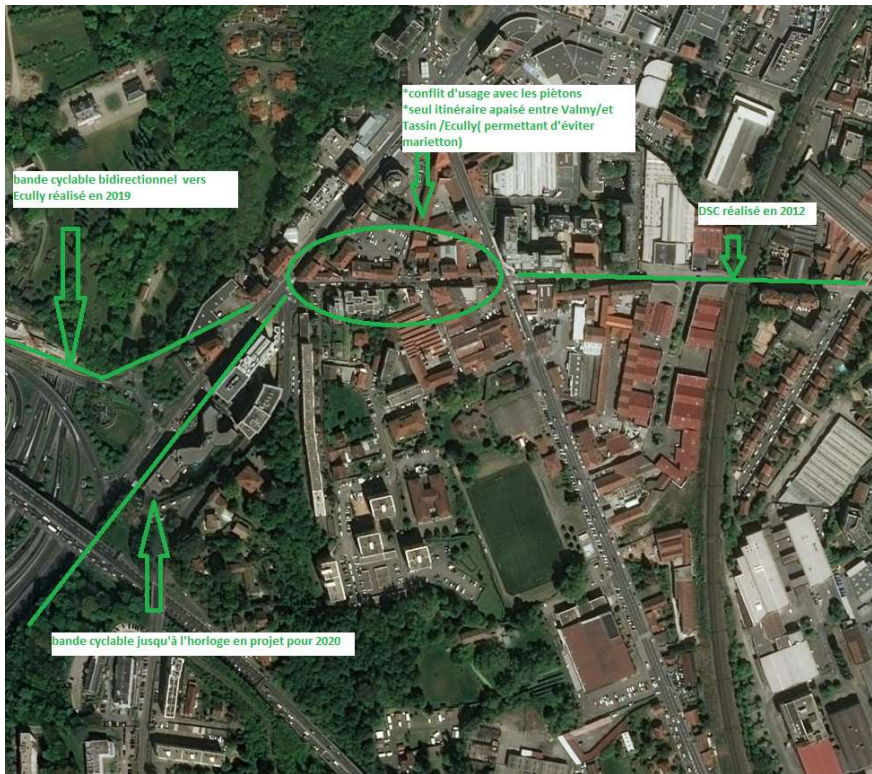
⇒ Rue Laborde

Double sens cyclable et passage en zone 30.

Aménagement en mode doux du passage sous la voie ferrée (expérimentation prévue cet été ?). La liaison mode doux est très importante entre Rochechardon et le quartier de l'Industrie, notamment pour les écoliers de l'école A Laborde.

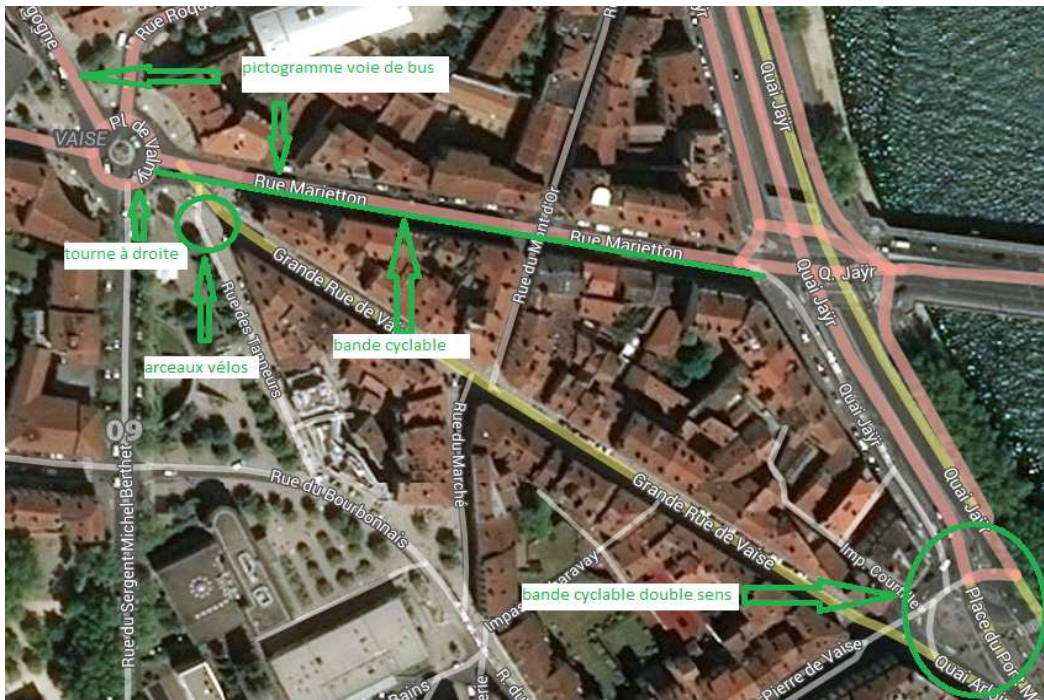


Rue de Saint Cyr entre le passage sous la voie ferrée et le lycée Jean Perrin : aménagement cyclable jusqu'au lycée puis double sens cyclable rue de Lattre de Tassigny permettant d'éviter le haut de la rue de saint Cyr qui est étroit et compliqué à aménager, enfin, interdire le stationnement au bout de la rue de Lattre de Tassigny à l'angle de la rue Louis Bouquet pour améliorer la visibilité.



⇒ **Place Valmy**

Améliorer la liaison rue du Bourbonnais ---> Pont Clemenceau. Création d'une bande cyclable sur la rue Marietton, mise en place d'un "tourne à droite" dans le rond-point de Valmy, depuis la rue Sergent Michel Berthet.



⇒ Pont Clémenceau

Entre la rue du Monts d'or et le pont Clémenceau Proposition de suppression de 2 places de stationnement avec identification d'une bande cyclable.

Demande d'étude pour l'encombrement vélo en tête du pont Clémenceau (depuis le quai Jayr) et d'un aménagement de piste bi-directionnelle sur le pont.



4. Liaison Industrie –Gorge de Loup

(rue Joannès Carret, rue de St Cyr, rue du 24 Mars 1852, avenue Joannès Masset, rue Gorge de Loup, rue du Sgt Michel Berthet)

⇒ Rue de St Cyr

Réaménager la portion de la rue de St Cyr entre la rue Joannès Carret et la gare de Vaise.

3. AMENAGEMENTS DE PROXIMITE

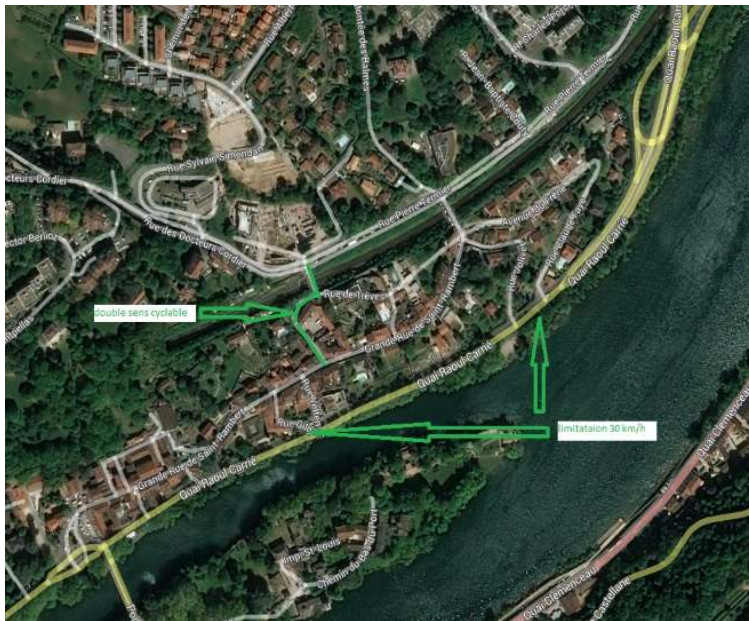
1. Saint Rambert

Remonte vélo rue Louis Bouquet.

Rue du Docteur Cordier, double sens cyclable et trottoir.

Saint Rambert le bas en double sens cyclable entre la rue Docteur Cordier et la Grande Rue de Saint Rambert.

Rue Pierre Baizet mise en place d'un double sens cyclable dans le sens descendant



2. Rue Saint Pierre de Vaise

Continuer le double sens cyclable sur l'ensemble de la rue St Pierre de Vaise pour assurer la continuité du réseau de la rue Johannes Masset jusqu'à la Saône.

Feu vélo St Pierre de Vaise - Quai : revoir le cycle : le feu vélo passe au vert bien après le feu voiture situé 10 m en amont. Les cyclistes sont donc rattrapés par les voitures avant d'avoir pu démarrer, ce qui réduit l'intérêt d'avoir un feu vélo en aval. Etudier la possibilité de mettre un céder le passage cycliste au feu.

3. Rue Sidoine Apollinaire

Rajout de pictogramme sur la voie de bus.

Bande cyclable pour accéder à la piscine et au stade depuis la rue du Bourbonnais.

4. Rue de Bourgogne

Rajout de pictogramme vélo sur la voie de bus.

5. Montée Saint Exupéry et montée de l'observance

Création d'une bande cyclable dans le sens montant.

DSC rue Raffin

6. Arceaux vélo

Piscine de Vaise, Cinéma Pathé, place Valmy, embarcadère port Mouton, Monoprix, la vie Claire, salle Jean Couty, Casino rue de saint cyr, place Vanderpoll

7. Ajout de stations Velo'v

A Rochechardon devant le Casino, au Vergoin, dans le quartier Industrie où 600 logements vont être créés, à la Sauvagère , à Saint Rambert le haut, à l'observance à la place des emplacements motos (vu en diagnostique en marchant)

8. Carrefour Jaÿr/Masaryk

⇒ **Sécurisation du carrefour Jaÿr/Masaryk pour les piétons et vélos :**

Les voitures qui s'engagent sur le tourne à gauche de la rue Masaryk au quai Jaÿr sont dangereuses pour les piétons et vélos.

Pour les CQ et les 3 associations «Défense du quai Jaÿr, Les Droits du piéton, la Ville à Vélo» il semble nécessaire de mettre des pictogrammes vélo au niveau du croisement avec la rue Mazaryk à côté du passage piéton, et de changer la temporisation du feu afin que les piétons et cyclistes qui traversent le quai depuis la passerelle passent 5 secondes avant que les voitures passent au vert".

